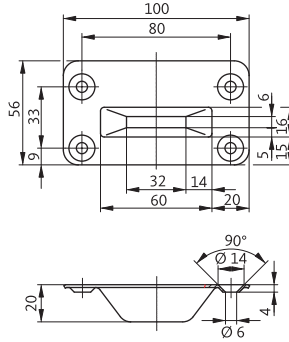


Schließmulde B 9009



Bodenschließmulde B 9009

Funktion:

Die konische Schließmulde gestattet gewisse Anschlagtoleranzen. Die umlaufende Abkantung schließt sauber mit dem Bodenbelag ab. Die größere Auflagefläche muss in Öffnungsrichtung zeigen, damit Zerstörungen des Bodenbelages durch die Treibriegelstange vermieden werden.

Bodenschließmulde

| Abmessung | Bestell-Nr. |
|------------------|-------------|
| 100 x 56 x 20 mm | B 9009 0001 |